

## Palvelukuvaus Luottamuksellinen

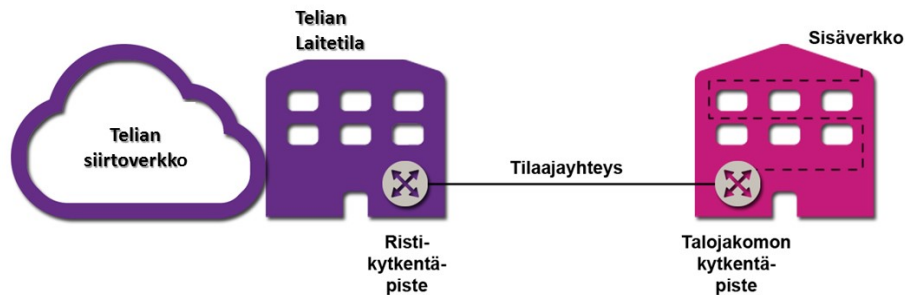
Päivä  
2017-03-23  
Tunniste  
TS1613574326

Sivu  
1 (3)  
Versio  
2.0

### Liityntäverkon tuotteet

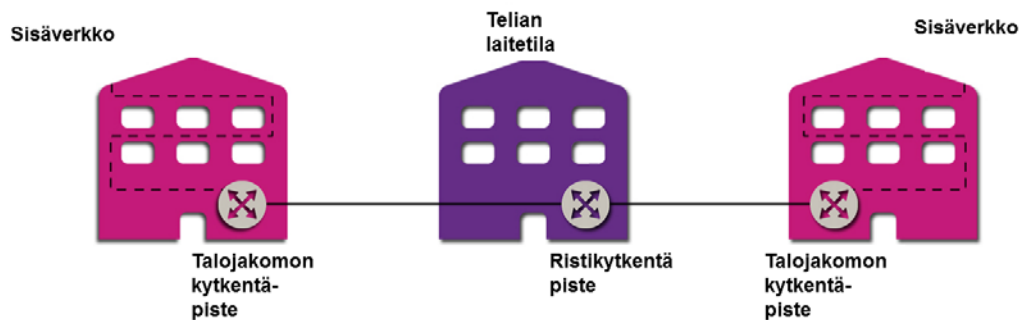
#### 1. Tilaaajayhteys

Tilaaajayhteys on samalla keskus- tai keskitinalueella oleva optinen yhteys tai kupariyhteys, joka alkaa Telian keskittimen ristikytkentätelineestä ja päättyy vuokralle ottajan kiinteistön talojakamon ristikytkentätelineeseen tai vastaavaan kytkentäpisteeseen.



#### 2. Kiinteä yhteys

Kiinteä yhteys on samalla keskus- tai keskitinalueella oleva asiakkaan talojakamoiden tai vastaavien kytkentäpisteiden välinen kupari- tai optinen yhteys.



#### Yritystiedot

Telia Finland Oyj  
Teollisuuskatu 15, 00510 HELSINKI  
Kotipaikka: Helsinki  
Y-tunnus 1475607-9, ALV REK 1475607-9

# Palvelukuvaus

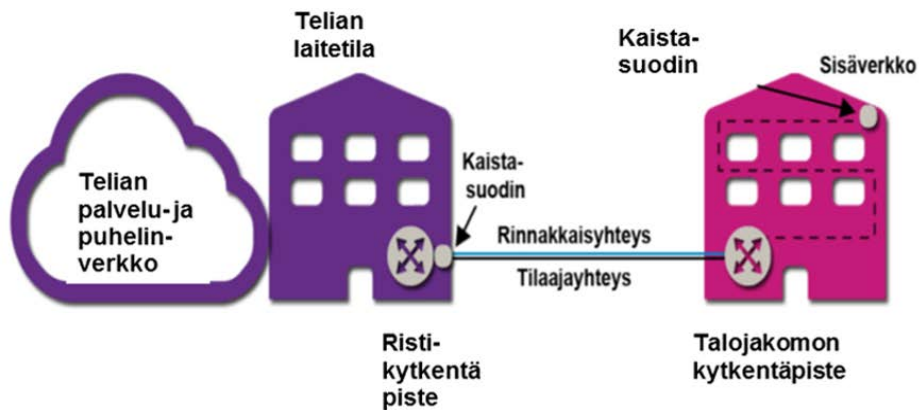
## Luottamuksellinen

Päivä  
2017-03-23  
Tunniste  
TS1613574326

Sivu  
2 (3)  
Versio  
2.0

### 3. Rinnakkaisyyhteys

Rinnakkaisyyhteys on puhelinverkon tilaajayhteyden jakosuotimien avulla erotettu taajuuskaista, joka sijoittuu 20kHz:n yläpuolelle.



Tilaajayhteyden yläkaistaa vuokrataan vain sellaisissa tapauksissa, joissa tilaajayhteydellä on käytössä analoginen peruspuhelinliittymä.

Tilaajayhteydelle kytkettävien suodattimien ja ylempää taajuuskaistaa käyttävien telelaitteiden tulee olla Viestintäviraston määräyksen 38B/2003M vaatimukset täyttäviä eurooppalaisten standardien tai ITU-T:n suositusten mukaisia laitteita. Vuokralle ottaja vastaa loppuasiakkaan tiloissa olevasta jakosuotimesta.

### 4. Vuokrattavat tuotenimikkeet

- Tilaajayhteys 2j O
- Tilaajayhteys 2j SO
- Tilaajayhteys 4j SO
- Rinnakkaisyyhteys
- Rinnakkaisyyhteys suotimella
- Kiinteäyhteys 2j O
- Kiinteäyhteys 2j SO
- Kiinteäyhteys 4j SO
- Optinen tilaajayhteys (yksimuoto kuitu/kuitupari)
- Optinen kiinteäyhteys (yksimuoto kuitu/kuitupari)

### 5. Häiriömittaukset

Mittaustyön käynnistäminen vaatii aina häiriö/vikailmoituksen. Yhteys mitataan laitetilasta luovutuspuolelta (Talojakomon tai vastaavan verkon puoleinen kytkentäpiste). Mittauksessa käytetään tähän soveltuvaa mittalaitetta. Jos mittaus osoittaa yhteyden vastaavan laatuluokitustaan, laskutetaan aiheuton vikakäynti ilmoituksen tekijältä voimassa olevan hinnaston mukaan.



# Palvelukuvaus

## Luottamuksellinen

Päivä  
2017-03-23  
Tunniste  
TS1613574326

Sivu  
3 (3)  
Versio  
2.0

## 6. Muut asiat

### Palvelukuvauksen muutokset

Telia voi muuttaa tätä palvelukuvausta. Jos palvelukuvaus muuttuu olennaisesti asiakkaan vahingoksi, niissä tapauksissa asiakkaalle tiedotetaan muutoksesta vähintään kuukautta ennen muutoksen voimaantuloa. Muissa tilanteissa Telia ilmoittaa muutoksista parhaaksi katsomallaan tavalla ja aikataululla.

