

Päivä
2018-06-15
Tunniste

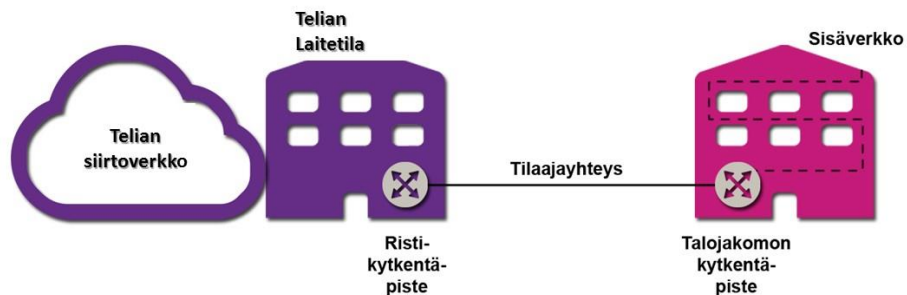
Sivu
1 (3)
Versio
3.0

Liityntäverkon yhteystuotteet

Liityntäverkon yhteystuotteet on tarkoitettu nimetyn henkilö- tai yritysasiakkaan käyttöön. Liityntäverkon yhteystuotteita ei ole tarkoitettu teletoiminnan harjoittamista varten, kuten yhteytenä tukiasemalle.

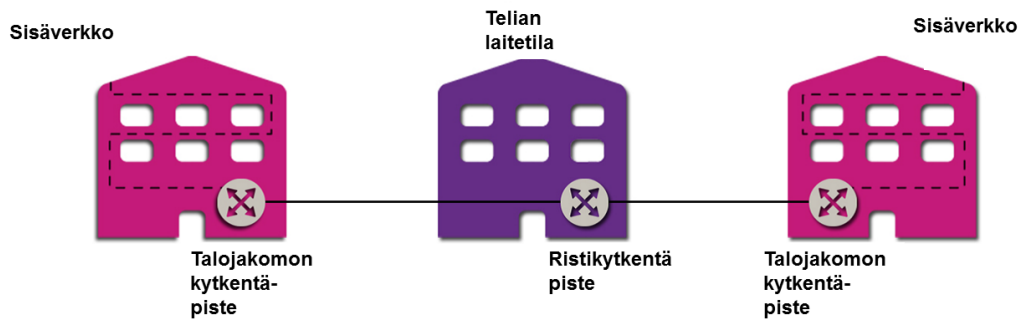
1. Liityntäverkon tilaajayhteys

Liityntäverkon tilaajayhteys on samalla keskus- tai keskitinalueella oleva optinen yhteys tai kupariyhteys, joka alkaa Telian keskittimen ristikytkentätelineestä ja päättyy vuokralle ottajan kiinteistön talojakamon ristikytkentätelineeseen tai vastaavaan kytkentäpisteeseen. Yhteys on tilaajan liittymän ja viestinnän ohjaamisen mahdollistavan laitteen välinen yhteys.



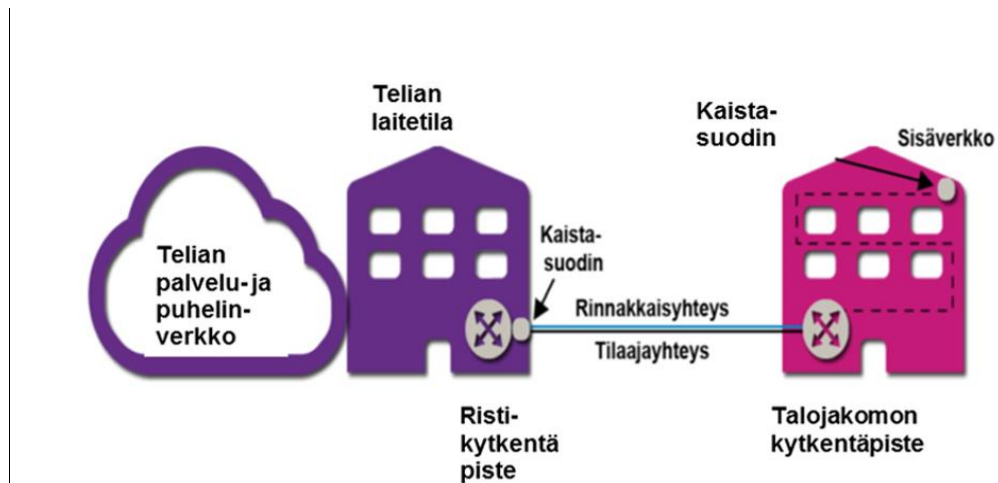
2. Liityntäverkon kiinteä yhteys

Liityntäverkon kiinteä yhteys on samalla keskus- tai keskitinalueella oleva asiakkaan talojakamoiden tai vastaavien kytkentäpisteiden välinen kupari- tai optinen yhteys.



3. Liityntäverkon rinnakkaisyhteys

Liityntäverkon rinnakkaisyhteys on puhelinverkon tilaajayhteyden jakosuotimien avulla erotettu taajuuskaista, joka sijoittuu 20kHz:n yläpuolelle.



Tilaajayhteyden yläkaistaa vuokrataan vain sellaisissa tapauksissa, joissa tilaajayhteydellä on käytössä analoginen peruspuhelinliittymä.

Tilaajayhteydelle kytkettävien suodattimien ja ylempää taajuuskaistaa käyttävien telelaitteiden tulee olla Viestintäviraston määräyksen 38B/2003M vaatimukset täyttäviä



Palvelukuvaus

Päivä
2018-06-15
Tunniste

Sivu
3 (3)
Versio
3.0

eurooppalaisten standardien tai ITU-T:n suositusten mukaisia laitteita. Vuokralle ottaja vastaa loppuasiakkaan tiloissa olevasta jakosuotimesta.

4. Vuokrattavat tuotenimikkeet

Tilaaajayhteys 2j O
Tilaaajayhteys 2j SO
Tilaaajayhteys 4j SO
Rinnakkaisyhteys
Rinnakkaisyhteys suotimella
Kiinteäyhteys 2j O
Kiinteäyhteys 2j SO
Kiinteäyhteys 4j SO
Optinen tilaaajayhteys (yksimuoto kuitu/kuitupari)
Optinen kiinteäyhteys (yksimuoto kuitu/kuitupari)

5. Häiriömittaukset

Mittaustyön käynnistäminen vaatii aina häiriö/vikailmoituksen. Yhteys mitataan laitetilasta luovutuspisteeseen (Talojakamon tai vastaavan verkon puoleinen kytkentäpiste). Mittauksessa käytetään tähän soveltuvaa mittalaitetta. Jos mittaus osoittaa yhteyden vastaavan laatuluokitustaan, laskutetaan aiheeton vikakäynti ilmoituksen tekijältä voimassa olevan hinnaston mukaan.

6. Muut asiat

Palvelukuvauksen muutokset

Telia voi muuttaa tätä palvelukuvausta. Jos palvelukuvaus muuttuu olennaisesti asiakkaan vahingoksi, niissä tapauksissa asiakkaalle tiedotetaan muutoksesta vähintään kuukautta ennen muutoksen voimaantuloa. Muissa tilanteissa Telia ilmoittaa muutoksista parhaaksi katsomallaan tavalla ja aikataululla.

