

Installationsguide

Telia Yrityys- internet Plus



Innehåll

Välkommen som kund hos Telia	3
Koppling av Telia Yritysinternet Plus-anslutning	5
Servicenivåer	7
Användning av proxyserver	7
Tillvalstjänster	8
DHCP-tjänst	8
NAT-tjänst	8
Rapporttjänst för anslutningen – SurfManager	8
E-postinställningar och e-postroutning	8
Informationssäkerhet	8
Problemsituationer	9



Välkommen som kund hos Telia

Telia Yritysinternet Plus är en internettjänst för olika företags krävande behov. Tjänsten lämpar sig för företag för vilka internet utgör en viktig del av kärnverksamheten. Tjänsten omfattar fasta, publika IP-adresser och det går att ansluta både enskilda arbetsstationer och omfattande arbetsstationslösningar till den.

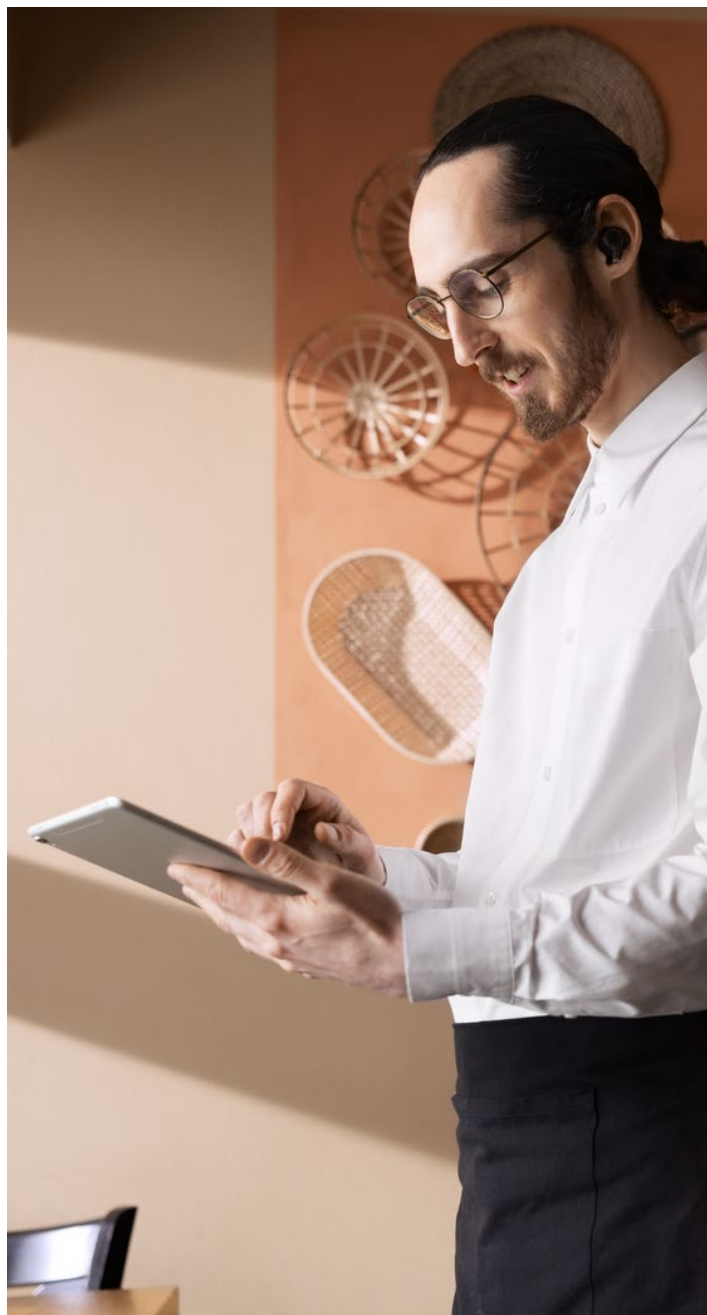
Tjänsten möjliggör en högklassig internettjänst: hög kapacitet, tillgänglighet, trafikrapportering och bl.a. backuplösningar. Företaget kan tillhandahålla egna tjänster från sitt LAN mot internet för stora användarvolymmer och producera interna tjänster för LAN-nätet.

De viktigaste fördelarna med Telia Yritysinternet Plus:

- Skräddarsydd internetanslutning som anpassas efter ditt företags behov
- Säkert och pålitligt att tillhandahålla tjänster från företagets egen server
- Dataöverföringshastigheten och servicenivån kan väljas efter behoven

Det är en glädje att kunna erbjuda effektiva, snabba och pålitliga förbindelser!

Hälsningar,
Telia Företagskundtjänst



Telia Yritysinternet Plus

Dessa instruktioner hjälper dig att göra de inställningar som internetanslutningen kräver i din arbetsstation och ger alltså anvisningar om konfigurationen.

Grundläggande specifikationer av åtkomsten

Avgiftsbelagda tilläggstjänster för åtkomsten

Kundrouter

Bland tillgängliga Telia-tjänster för informationssäkerhet kan nämnas: Telia Enterprise Security, Telia DDoS Protection och Filtrering av skadlig trafik

Överföringshastigheter:
Mbit/s 1–10 Gbit/s (i mån av tillgång)

Servicenivå: Paket A24h

Ökad servicenivå, tillgängliga nivåer:
Paket A12h, Paket A8h,
Paket A4h, Paket B8h,
Paket B4h, Paket C8h eller C4h
Paket D15*

Statiska, offentliga IP-adresser (IPv4-adresser)

IPv6-adresser

DNS-kontroller

DHCP-tjänst: Automatisk distribution av IP-adresser till LAN-enheter
NAT-tjänst: Kundens egna, icke-offentliga IP-adresser kan också användas
SNMP-läsbehörigheter

Hanterings- och rapporteringstjänst:
– grundläggande rapportering

Tjänster som förbättrar tillgängligheten:
Mobil backup-anslutning
Backup-anslutning
Redundant backup-anslutning
Fullständigt redundant backup-anslutning

Multihoming*

* Begränsad tillgänglighet



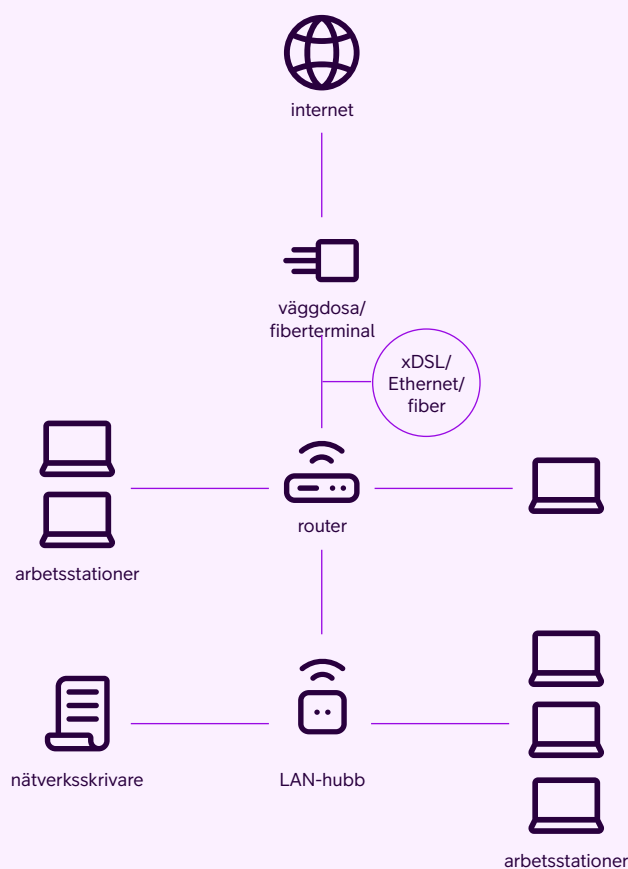
Koppling av Telia Yritytsinternet Plus-anlutning

Kontrollera först följande:

1. Telia har meddelat dig anslutningens tekniska data, såsom IPv4-adresser (eller IPv6).
2. Montören har installerat kundmodemet.
3. Kundroutern har kopplats till LAN.
4. Kablarna har kopplats rätt.
5. Telia har kvitterat att anslutningen är klar.

OBS! Endast kvittering säkerställer att anslutningen kan tas i bruk.

Bilden nedan visar kopplingen av Telia Yritytsinternet Plus-anlutningen. Bilden är vägledande.



Telia testar de kundutrustningar (routrar) som tillhandahålls för Telia Yritytsinternet Plus-tjänsten och väljer utrustning utifrån användbarheten och lämpligheten. Telia ansvarar för kundutrustningen, dess konfigurationer och underhållet av anslutningen. Det går inte att använda någon annan kundutrustning för anslutningen än den som Telia levererat.

Vi använder kända tillverkares produkter, såsom Cisco och Junipers. Närmare information om kundutrustning finns att hitta på tillverkarnas webbplats.

Telias servrar som används i tjänsten:

DNS namnservrar	IPv4: 193.210.18.18, 193.210.19.190 och 193.210.19.19 IPv6: 2001:2060:ffff:a01:53 och 2001:2060:ffff:a02:53
Proxyservrar	cache.inet.fi (port:800)
IRC server	192.89.123.51
E-postservrar för att skicka e-post	smtp.tele.fi
E-postservrar för att inkommande e-post	Kontrollera inställningarna med din tjänsteleverantör.

Telia Yritysinternet Plus-anslutningens hastigheter bestäms efter beställd hastighet samt tillgänglig teknik.

Yritysinternet Plus-anslutningarnas kapacitet, det vill säga hastighet, är asymmetrisk eller symmetrisk, och företaget kan beroende på tillgången välja mellan följande:

Asymmetrisk kapacitet*	Symmetrisk kapacitet:
(1 Mbit/s/512 kbit/s)	(1 Mbit/s)
2 Mbit/s/512 kbit/s	2 Mbit/s
2 Mbit/s/1 Mbit/s	4 Mbit/s
8 Mbit/s/1 Mbit/s	5 Mbit/s
10 Mbit/s/1 Mbit/s	8 Mbit/s
10 Mbit/s/2 Mbit/s	10 Mbit/s
24 Mbit/s/1 Mbit/s	20 Mbit/s
24 Mbit/s/1 Mbit/s	30 Mbit/s
100 Mbit/s/20 Mbit/s	50 Mbit/s
	100 Mbit/s
	200 Mbit/s
	300 Mbit/s
	500 Mbit/s
	1–10 Gbit/s

Det första talet under asymmetrisk kapacitet avser hastigheten från internet till kundnätet och det senare talet hastigheten från kundnätet till internet. Hastigheten för en symmetrisk anslutning är lika stor i båda riktningarna. Anslutningarna kan utföras med ADSL-, ADSL2+ (annex m)-, SHDSL-, VDSL-, Ethernet- eller fiberteknik. Angivna anslutningshastigheter är så kallade Full Rate-hastigheter. De erhållna hastigheterna är beroende av kopparförbindens längd och kvalitet, nätets belastning, teknik som används i lokalnätet (t.ex. WLAN), arbetsstationernas processoreffekt osv. Av tekniska orsaker kan den tillgängliga kapacitetsmängden för ADSL- och VDSL-anslutningarna variera.





Service nivåer

Telia Yritysinternet Plus-anslutningen har service nivå A24 som standard.

Telias felavhjälpningstid är 24 timmar från kundens anmälan/upptäckt av fel. Observera att som felavhjälpningstid räknas bara vardagar kl. 7.30–18.00 (frånsett helgdagar och helger som infaller på vardag).

Anslutningens service nivå kan förbättras genom beställning av högre service nivåer som en tillvalstjänst. Närmare information om bättre service nivåer ger Telia Företagskundtjänst och tjänstebeskrivningen för anslutningen.

IP-adresser

Det går att få fasta publika IP-adresser till Telia Yritysinternet Plus. Adresserna är leverantörsberoende (PA = Provider Aggregatable) IPv4-adresser. Kunden måste kunna motivera behovet av publika IPv4-adresser.

Även IPv6-adresser finns att få som tillvalstjänst. Telia meddelar de tillgängliga IPv4-adresserna i samband med att anslutningen levereras. Av blanketten framgår vilka IP-adresser som ska användas för anslutningen. Blanketten innehåller också uppgifter om subnät (exempelvis 255.255.255.0) och förvald gateway (default gateway).

Vid konfigurationer av IP-adresser ska även information om Telias namnservrar (DNS) ställas in i LAN-utrustningen.

Telias namnservrar är:

IPv4: 193.210.18.18, 193.210.19.190 och 193.210.19.19.

IPv6: 2001:2060:ffff:a01:53 och 2001:2060:ffff:a02:53



Användning av proxyserver

Telias Yritysinternet Plus-kunder har rätt att använda Telias proxyserver vid uppkoppling av internetförbindelser. Vid användning av webbläsare kan förbindelse till internet kopplas upp via Telias proxyserver.

Inställningar för Telias proxyserver: cache.inet.fi och som port väljs 800.

Tillvalstjänster

Till Telia Yritysinternet Plus-tjänsten finns också att få ett flertal andra tillvalstjänster utöver dem som nämns nedan. Ytterligare information i tjänstebeskrivningen och av Telia Företagskundtjänst, tfn **020 693 693**.

DHCP-tjänst

DHCP (Dynamic Host Configuration Protocol) IPv4-tjänst är en tjänst som automatiskt tilldelar LAN-utrustning nätverksinställningar såsom IP-adresser, tillgänglig namnserver och subnät.

I DHCP-tjänsten delar kundutrustningen (routern) dynamiskt publika IPv4-adresser ut till datorer som ansluts till LAN-nätet. Adresserna behövs för trafiken i publika internet.

Behövligt antal IPv4-adresser specificeras för DHCP-tjänsten när tjänsten levereras.

När en dator som tilldelats en IPv4-adress frigör adressen kan adressen delas ut igen efter 80 minuter (DHCP-release).

Alla IP-adresser behöver inte delas ut i DHCP-tjänsten. Som regel ska servrar, skrivare och andra resurser i gemensam användning ha en fast IP-adress. Med DHCP går det också att dela ut icke-offentliga IP-adresser som används i NAT-tjänsten.

NAT-tjänst

NAT-tjänst (Network Address Translation) möjliggör användning av privata, icke-publika IP-adresser i LAN med beaktande av IPv4-subnättsregler. Kunden kan i sitt eget LAN använda olika IP-adresser beroende på vad som krävs för åtkomst till internet. NAT-tjänsten hindrar också direkt åtkomst till kundens LAN från internet mot kunden.

I samband med leveransen avtalar Telia och kunden vilken nätverksrymd kunden använder i NAT-tjänsten.

När trafiken styrs till internet görs en adressomvandling i routern och en icke-publik adress omvandlas till en publik IP-adress. Omvandlingen är förbindelsespecifik, vilket betyder att samma icke-publika IP-adress inte nödvändigtvis får samma publika adress alla förbindelse gånger (dynamisk NAT).

Alla offentliga IP-adresser behöver inte definieras för NAT utan kan lämnas utanför, varvidadresserna kan definieras som fasta (t.ex. för LAN-servrar). De IP-adresser som används i NAT-tjänsten kan också tilldelas av DHCP.

Rapporttjänst för anslutningen – SurfManager

Följande rapporter ingår i anslutningen: anslutningens basinformation, servicenivå- och felärenderrapporter, rapporter om drift och stockningar. Dessutom ingår grafiska och numeriska rapporter över trafikmängder och avbrott.

Användarnamn och lösenord för SurfManager skickas till huvudadministratören per e-post.

E-postinställningar och e-postrouting

Om du skaffat e-posttjänst från Telia ska du göra inställningar enligt anvisningarna för tjänsten. Om du använder andra e-postlådor än Telias är servern för inkommande post den som operatören angett och servern för utgående post smtptele.fi.

E-postrouting (tillvalstjänst till Telia Yritysinternet Plus-anslutning)

Informationssäkerhet

Som standard gäller att Yritysinternet Plus-anslutningen levereras som en fullt öppen internetanslutning. Det betyder att ingen som helst IP-nät- eller portfiltrering ingår i anslutningen som standard. Därför är det ytterst viktigt att kunden skyddar sitt LAN-nät med behövliga säkerhetslösningar.

Telia Företaget Säkerhet är en tjänstehelhet avsedd för att skydda ett företags eller en sammanslutnings datanät och dess tjänster. Den innehåller de väsentligaste tjänsterna för att gardera sig mot hot mot datanät. Telias experter inom informationssäkerhet sätter ihop en lösning som motsvarar företagets behov. Om anslutningskapaciteten delas mellan flera användare bör man beakta att en kapacitetsdelning i LAN-nät utan ändamålsenliga informationssäkerhetslösningar kan äventyra kommunikationssekretessen.

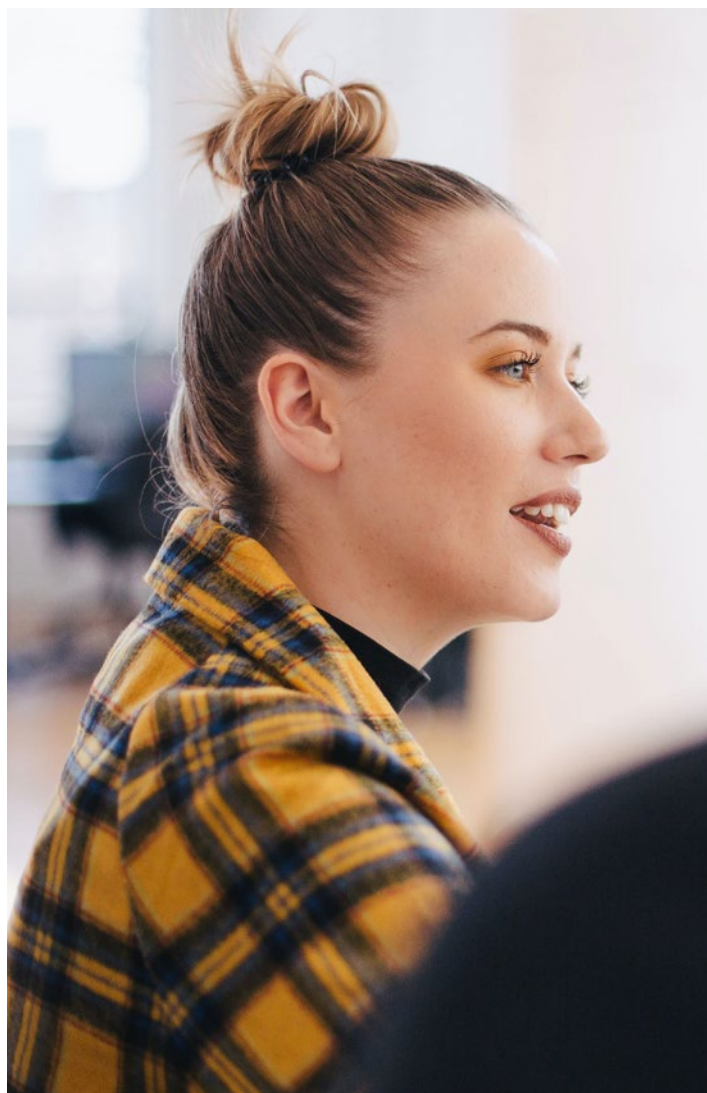


Problemsituationer

Vid fel och problem kan du kontakta Telias tekniska företagskundtjänst. Innan du kontaktar den tekniska kundtjänsten ska du säkra dig om att kundutrustningen stängts av och slagits på igen och att du kollat kopplingarna mellan kundutrustningen och LAN.

Om en enskild arbetsstation inte kan använda Internettjänster beror felet högst antagligen på antingen LAN-kablaget eller på ändrade nätverksinställningar. Kontrollera i nätverksinställningarna att samma IP-adress inte används av flera LAN-utrustningar och att arbetsstationens inställningar för standardgateway och namntjänst är korrekta. Om arbetsstationen har brandvägg ska du kolla att den tillåter trafik till internet.

Innan du tar kontakt, ta reda på anslutnings-id, IN-xxxx (står bl.a. på kundutrustningen).



Kontaktinformation

Telia Företagskundtjänst

(vardagar kl. 8–16)

Små och medelstora företag **020 355 800**

(8,35 snt/samtal + 16,69 snt/min)

Stora företag **020 693 693** (msa/lna)

Mitt Telia för Företag [telia.fi/mtf](https://www.telia.fi/mtf)

Hjälp med installationen av arbetsstationer och andra kundutrustningar får du via Telia Användarstöd på telefonnumret **0600 15500**, lna/msa + 2,25 €/min, moms 24 %.

Telia Användarstöd **0600 15500**

(mån-fre kl 8–20, lör kl 9–16.30)

<https://www.telia.fi/yrityksille/asiakastuki>